

PANEL DE PARCHEO PARA CONECTORES “RJ45” (8P8C) MACHO

Un patch panel es un dispositivo de red eficaz y flexible para mantener organizado tu centro de datos o sala de servidores, así como para facilitar el traslado, la adición o el cambio de la infraestructura de cableado en el futuro.



*10.21.4124

*10.21.3124

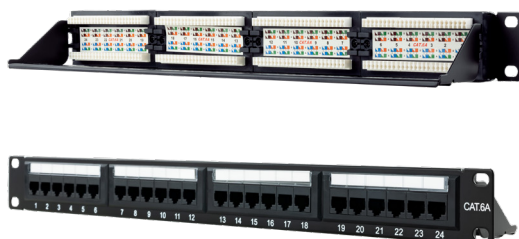


Al utilizar un patch panel podrás acceder fácilmente a todos tus cables y terminaciones.

El panel de parcheo centraliza el cableado en un solo lugar, esto permite que los administradores realicen más fácilmente el traslado, la adición o el cambio de arquitecturas de redes complejas.

En Nanocable disponemos de dos paneles de parcheo: Uno de categoría 6 y otro de categoría 6a.

*10.21.4124



Especificaciones:

- Sistema de inserción: dual IDC.
- 24 tomas.
- Ancho: 19 pulgadas.
- Alto: 1U (44,45 mm).
- Normas TIA/EIA 568A y 568B.
- Acepta cables de calibres 26, 24, 23 y 22 AWG.
- Ciclos de vida de inserción mayores a 750.
- Color: Negro.
- Embalaje: Caja OEM.

Código	EAN	Categoría	Tipo
10.21.3124	8433281005907	6	Sin blindar (UTP)
10.21.4124	8433281012059	6a	Sin blindar (UTP)